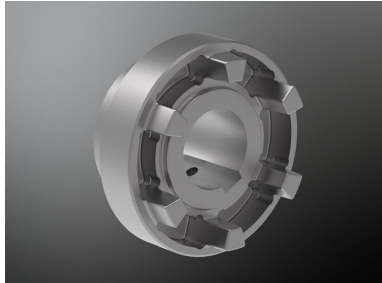


Datenblatt für: POLY-NORM-48-GG-NABE-FB-20H7+NND



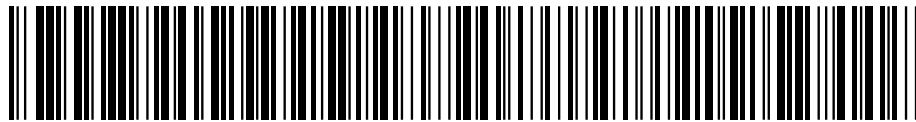
POLY-NORM-48-GG-NABE-FB-20H7+NND POLY-NORM Na- be AR 1.0 Ø20H7 Nut DIN6885 Gewinde

Die drehelastische, durchschlagsichere Wellenkupplung POLY-NORM® AR ist eine kurzbauende, 2-teilige Wellenkupplung für drehschwingungsdämpfende Kraftübertragung. Die Standardausführung POLY-NORM AR ist aufgrund der baugleichen Naben aus Grauguss besonders preiswert. Bei der Montage der Wellenkupplung werden die Naben einfach auf die Wellen geschoben und mit Hilfe von Gewindestiften axial gesichert. Die POLY-NORM AR Wellenkupplung findet in nahezu allen Bereichen des Maschinenbaus, vor allem in der Pumpenindustrie Anwendung (Pumpenkupplung). • 2-teilige Wellenkupplung (Pumpenkupplung) für drehschwingungsdämpfende Kraftübertragung • preiswerte Standardausführung • axial steckbar, einfache Montage • wartungsfrei • kurzbauend: geringes Wellenabstandsmaß

Art.Nr. (L) A00442012

Art.Nr. (H) POLY-NORM-48-GG-NABE-FB-20H7+NND

EAN / Barcode



POLY-NORM-48-GG-NABE-FB-20H7+NND

Ihr Preis 59,01 € / Stück

Verkaufsinformationen

Preiseinheit	1
Mengeneinheit	Stück
Verpackungseinheit	1
Inhalt	1 Stück
Mindestabnahmemenge	1

Produktdaten

Ausführung	POLY-NORM 48 GG
Baureihe	POLY-NORM
Grösse	48
Kurzbezeichnung	POLY-NORM Kupplungs-Nabe AR
Nenn Durchmesser in mm	48,00
Werkstoff	Grauguss