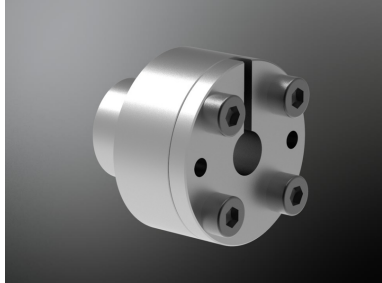



## Datenblatt für: KTR 250-19X27



### KTR 250-19X27 KTR Spannsatz CLAMPEX KTR 250 selbstzentrierend

Der selbstzentrierende Innenspannsatz CLAMPEX® KTR 250 ist eine spielfreie Welle-Nabe-Verbindung. Dieses Spannelement ermöglicht eine spielfreie und reibschlüssige Verbindung zwischen zylindrischen, ungenutzten Wellen und Nabenbohrungen. Das selbstzentrierende Spannelement CLAMPEX KTR 250 wird oft in Kombination mit dünnwandigen Naben eingesetzt. Eine zusätzliche Zentrierung zwischen Welle und Nabe ist nicht notwendig. Während der Montage wird die axiale Verschiebung der Nabe verhindert. • gleichzeitiges Übertragen von Drehmoment und Axialkraft • keine zusätzliche Nabenzentrierung erforderlich • keine axiale Verschiebung der Nabe zur Welle während der Montage • wartungsfrei • Einsatztemperatur -20 °C bis +160 °C

Art.Nr. (L)	A00441800
Art.Nr. (H)	KTR 250-19X27
EAN / Barcode	 KTR 250-19X27
Ihr Preis	28,22 € / Stück

### Verkaufsinformationen

Preiseinheit	1
Mengeneinheit	Stück
Verpackungseinheit	1
Inhalt	1 Stück
Mindestabnahmemenge	1

### Produktdaten

Ausführung	KTR 250
Aussendurchmesser in mm	27,00
Baureihe	CLAMPEX KTR 250
Breite in mm	44,00
Einsatztemperaturbereich	-20°C bis +160°C
Innendurchmesser in mm	19,00
Kurzbezeichnung	Spannsatz KTR 250