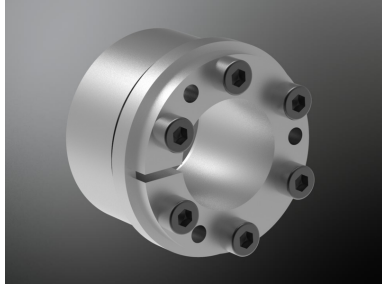


Datenblatt für: KTR 201-45X75



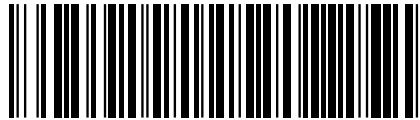
KTR 201-45X75 KTR Spannsatz CLAMPEX KTR 201 selbstzentrierend

Der selbstzentrierende Innenspannsatz CLAMPEX® KTR 201 ist ein Spannelement mit breiterem Anwendungsspektrum. Das Spannelement CLAMPEX KTR 201 ermöglicht eine spielfreie und reibschlüssige Verbindung zwischen zylindrischen, ungenutzten Wellen und Nabenbohrungen. Die keilförmigen Einzelteile der Spannsätze, die mittels Spannschrauben aufeinander verschoben werden, erzeugen Radialkräfte, die für einen Reibschluss an den Kontaktflächen von Welle und Nabenbohrung sorgen. • gleichzeitiges Übertragen von Drehmoment und Axialkraft • keine zusätzliche Nabenzentrierung erforderlich • keine axiale Verschiebung der Nabe zur Welle während der Montage • wartungsfrei • Einsatztemperatur -20 °C bis +160 °C

Art.Nr. (L) A00441747

Art.Nr. (H) KTR 201-45X75

EAN / Barcode



KTR 201-45X75

Ihr Preis 50,71 € / Stück

Verkaufsinformationen

Preiseinheit	1
Mengeneinheit	Stück
Verpackungseinheit	1
Inhalt	1 Stück
Mindestabnahmemenge	1

Produktdaten

Ausführung	KTR 201
Aussendurchmesser in mm	75,00
Baureihe	CLAMPEX KTR 201
Breite in mm	59,00
Einsatztemperaturbereich	-20°C bis +160°C
Innendurchmesser in mm	45,00
Kurzbezeichnung	Spannsatz KTR 201