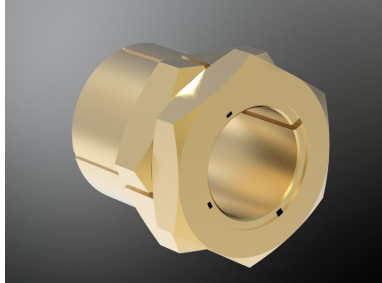


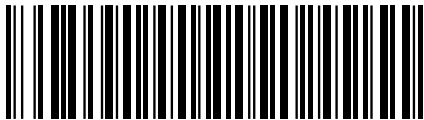
Datenblatt für: KTR 131-20X30



KTR 131-20X30 KTR Spannsatz CLAMPEX KTR 131 selbstzentrierend

Der selbstzentrierende Innenspannsatz CLAMPEX® KTR 131 ist eine spielfreie Welle-Nabe-Verbindung. Aufgrund der zentralen Spannmutter des CLAMPEX KTR 131 wird die Montage/Demontage deutlich vereinfacht und die Montage- und Demontagezeit im Vergleich zu anderen Spannsatztypen erheblich verkürzt. Bei dem selbstzentrierenden Innenspannsatz CLAMPEX KTR 131 (Welle-Nabe-Verbindung) erfolgt die Zentrierung der Nabe zur Welle durch den Spannsatz. Dadurch ist keine zusätzliche Nabenzentrierung erforderlich. Während der Montage erfolgt eine axiale Verschiebung der Nabe zur Welle.

- spielfreie Welle-Nabe-Verbindung
- gleichzeitiges Übertragen von Drehmoment und Axialkraft
- keine zusätzliche Nabenzentrierung erforderlich
- zentrale Spannmutter für einfache Montage und Demontage
- Einsatztemperatur -20 °C bis +160 °C

Art.Nr. (L)	A00441695
Art.Nr. (H)	KTR 131-20X30
EAN / Barcode	 KTR 131-20X30
Ihr Preis	28,85 € / Stück

Verkaufsinformationen

Preiseinheit	1
Mengeneinheit	Stück
Verpackungseinheit	1
Inhalt	1 Stück
Mindestabnahmemenge	1

Produktdaten

Ausführung	KTR 131
Aussendurchmesser in mm	30,00
Baureihe	CLAMPEX KTR 131
Breite in mm	36,00
Einsatztemperaturbereich	-20°C bis +160°C
Innendurchmesser in mm	20,00
Kurzbezeichnung	Spannsatz KTR 131