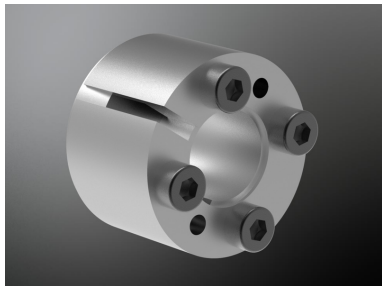


Datenblatt für: KTR 105-10X20



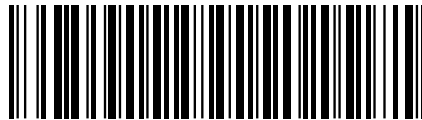
KTR 105-10X20 KTR Spannsatz CLAMPEX KTR 105 selbstzentrierend

Der selbstzentrierende Innenspannsatz CLAMPEX® KTR 105 wird aufgrund seiner kompakten Bauweise u.a. auch für Anwendungen mit geringem Platzbedarf eingesetzt. Eine zusätzliche Zentrierung zwischen Welle und Nabe ist nicht notwendig. Während der Montage erfolgt eine axiale Verschiebung der Nabe zur Welle. • spielfreie Welle-Nabe-Verbindung • gleichzeitiges Übertragen von Drehmoment und Axialkraft • keine zusätzliche Nabenzentrierung erforderlich • kompakte Bauweise • wartungsfrei

Art.Nr. (L) A00181817

Art.Nr. (H) KTR 105-10X20

EAN / Barcode



KTR 105-10X20

Ihr Preis 28,11 € / Stück

Verkaufsinformationen

Preiseinheit	1
Mengeneinheit	Stück
Verpackungseinheit	1
Inhalt	1 Stück
Mindestabnahmemenge	1

Produktdaten

Ausführung	KTR 105
Aussendurchmesser in mm	20,00
Baureihe	CLAMPEX KTR 105
Breite in mm	15,50
Innendurchmesser in mm	10,00
Kurzbezeichnung	Spannsatz KTR 105