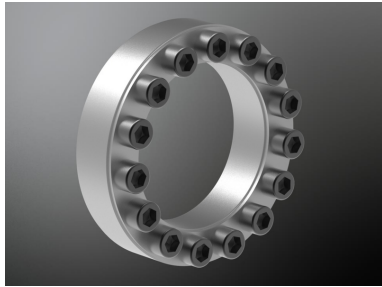


Datenblatt für: KTR 100-100X145



KTR 100-100X145 KTR Spannsatz CLAMPEX KTR 100 nicht selbstzentr.

Der nicht selbstzentrierende Spannsatz CLAMPEX® KTR 100 ist eine spielfreie Welle-Nabe-Verbindung. Im Vergleich zu anderen Spannsätzen ist bei dem CLAMPEX KTR 100 eine größere Wellen- und Nabentoleranz zulässig. Bei der Verwendung des CLAMPEX KTR 100 Spannelements ist eine direkte Zentrierung Zwischen Welle und Nabe erforderlich. • spielfreie Welle-Nabe-Verbindung • gleichzeitiges Übertragen von Drehmoment und Axialkraft • geeignet für große Wellen- und Nabentoleranzen • Einsatztemperatur -20 °C bis +160 °C • keine axiale Verschiebung der Nabe zur Welle während der Montage

Art.Nr. (L) A00114451

Art.Nr. (H) KTR 100-100X145

EAN / Barcode



KTR 100-100X145

Ihr Preis 112,30 € / Stück

Verkaufsinformationen

Preiseinheit	1
Mengeneinheit	Stück
Verpackungseinheit	1
Inhalt	1 Stück
Mindestabnahmemenge	1

Produktdaten

Ausführung	KTR 100
Aussendurchmesser in mm	145,00
Baureihe	CLAMPEX KTR 100
Breite in mm	44,00
Einsatztemperaturbereich	-20°C bis +160°C
Innendurchmesser in mm	100,00
Kurzbezeichnung	Spannsatz KTR 100