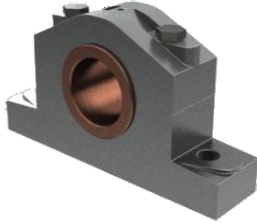


Datenblatt für: DIN 505 L 100 GG



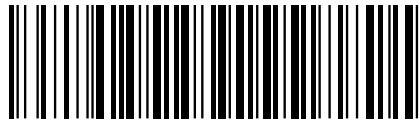
DIN 505 L 100 GG Deckellagergehäuse DIN 505 L, Rotguss-schale

Deckellagergehäuse mit Rotgusslagerschale DIN 505 L 100, Grauguss. Die Deckellager nach DIN 505 L sind geteilte robuste fettgeschmierte Gleitlager, mit einem Gehäuse aus hochwertigem Grauguss. • Umfangreiches Standardsortiment • Gute Reibwerte • Resistent gegen Stöße und Schläge • Unempfindlich gegen Schmutz und Staub • Aufnahme hoher Lasten • Einfache Montage • Hohe Lebensdauer Gleitlager nach DIN 505 L sind für viele Einsatzgebiete geeignet, wie z.B. in der Holz- und Stahlindustrie, in Chemieanlagen und in der Nahrungsmittelindustrie. Darüber hinaus im gesamten allgemeinen Maschinenbau.

Art.Nr. (L) A00075353

Art.Nr. (H) DIN 505 L 100 GG

EAN / Barcode



DIN 505 L 100 GG

Ihr Preis 1.925,13 € / Stück

Verkaufsinformationen

Preiseinheit	1
Mengeneinheit	Stück
Verpackungseinheit	1
Inhalt	1 Stück
Mindestabnahmemenge	1

Produktdaten

Bauform	L
Baureihe	DIN 505
Kurzbezeichnung	Deckellagergehäuse mit Rotgusslagerschale

Weitere Bilder

